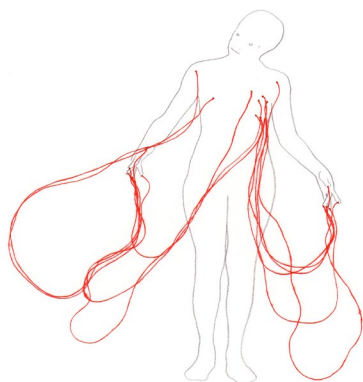


TAMAT

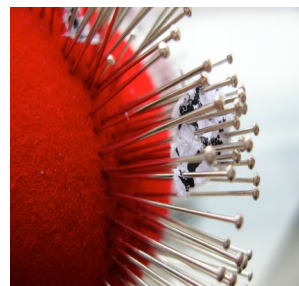
Place Reine Astrid, 9
7500 Tournai
Belgique

+32 (0)69 234 285
info@tamat.be

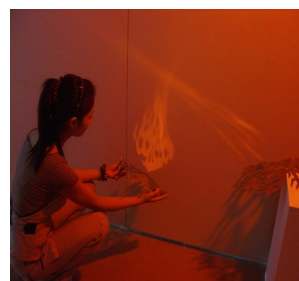
www.tamat.be
facebook.com/tamattournai



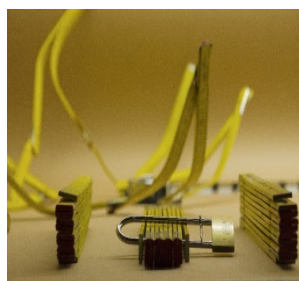
Pauline Cornu - Veines



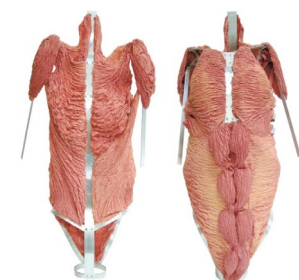
Isabelle François - Recherches 07



Jie Chang - Ombre de feu



Frédéric Dégand - Recherches 13



Tamara Louis - Recherches 03

Ateliers de recherches et d'expérimentations

La recherche et l'aide aux créateurs sont des axes de travail essentiels au sein du TAMAT. Des boursiers viennent y travailler durant une année dans des ateliers mis à leur disposition.

Les bourses de recherches subventionnées par la Fédération Wallonie-Bruxelles et la Province de Hainaut sont, pour les artistes sélectionnés, l'occasion de travailler dans un environnement propice. Outre la bourse, ils sont accompagnés par des directeurs artistiques et des chefs d'ateliers qui portent un regard réflexif sur leurs expérimentations.

Une année de recherches au TAMAT offre l'opportunité de produire un travail au sein d'une structure dynamique en phase avec une vision contemporaine de l'art textile.

Pour TAMAT c'est, à long terme, la chance d'être générateur de talents et d'acquérir une reconnaissance internationale du savoir-faire de nos artistes.

Fonctionnement des ateliers

3 départements cohabitent : Tapisserie / Textile / Structure
Les boursiers sont encadrés par des directeurs artistiques et des chefs d'ateliers :

TAPISSERIE

Denise Biernaux, Directeur artistique
Tatiana Bohm, Chef d'atelier

TEXTILE

Arlette Vermeiren, Directeur artistique
Violaine Vande Pitte, Chef d'atelier

STRUCTURE

Jean-François Diord, Directeur artistique
Nicolas Clément, Chef d'atelier

Il ne s'agit en aucun cas d'une résidence, le logement des boursiers n'étant pas pris en charge. La présence est obligatoire au minimum un jour par semaine, le mardi.

Des rencontres et des tables rondes avec des créateurs, architectes, artistes belges ou étrangers sont programmées dans le courant de l'année, ainsi que des workshops et des conférences.

Au terme de l'année de bourse, une exposition est organisée afin de présenter au public les pistes explorées par les artistes et marquer l'aboutissement de cette expérience. Un catalogue largement illustré est édité à cette occasion.

Comment postuler afin d'être boursier ?

Une bourse mensuelle est accordée pour une période de 12 mois : de janvier à décembre 2017.

Les dossiers de candidature sont remis au TAMAT au format PDF et au format papier pour le :

15 mai 2016

Le dossier de candidature contiendra :

- Un programme de recherche motivé dont l'intérêt est lié au textile, dans sa plus large interprétation.
- Une documentation sur les œuvres et / ou le travail réalisés.
- Un curriculum vitae qui précise les cycles d'études terminées ou en cours (TAMAT reste ouvert à l'examen de candidatures d'autodidactes).

