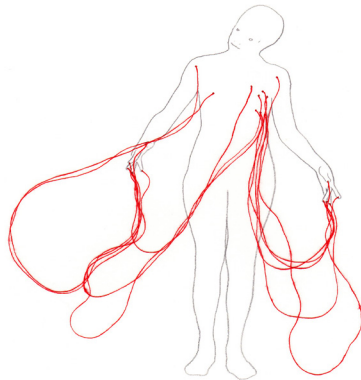


Place Reine Astrid, 9
7500 Tournai
Belgique

+32 (0)69 234 285
info@tamat.be

www.tamat.be
[facebook.com/tamattournai](https://www.facebook.com/tamattournai)



Pauline Cornu - Veines



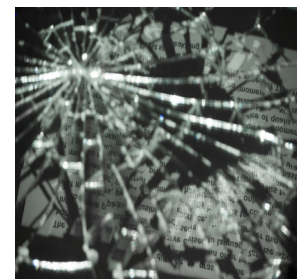
Dolores Gossye - Ecorce



Maximilien Ramoul - Culotte de chasteté



Claire Williams - Antennas



Adam Weiner - Now

Ateliers de recherches et d'expérimentations

La recherche et l'aide aux créateurs sont des axes de travail essentiels au sein du TAMAT. Des boursiers viennent y travailler durant une année dans des ateliers mis à leur disposition.

Les bourses de recherches subventionnées par la Fédération Wallonie-Bruxelles et la Province de Hainaut sont, pour les artistes sélectionnés, l'occasion de travailler dans un environnement propice. Outre la bourse, ils sont accompagnés par des conseillers artistiques qui portent un regard réflexif sur leurs expérimentations.

Une année de recherches offre l'opportunité de produire un travail au sein d'une structure dynamique en phase avec une vision contemporaine de l'art textile.

Pour le TAMAT c'est, à long terme, la chance d'être générateur de talents et d'acquérir une reconnaissance internationale du savoir-faire de nos artistes.

Fonctionnement des ateliers

Contrairement aux années précédentes, les ateliers ne seront plus scindés en 3 départements distincts. Seul un département «**ARTS TEXTILES**» réunira tous les boursiers sélectionnés.

Et l'encadrement sera assuré par des conseillers artistiques.

Il ne s'agit en aucun cas d'une résidence, le logement des boursiers n'étant pas pris en charge.

Les boursiers ont un devoir de présence chaque mardi, jour de rencontre avec les conseillers artistiques, mais les locaux sont à leur disposition chaque jour de la semaine. Ils remettent un rapport trimestriel écrit sur l'évolution de leur travail.

Les candidats ne peuvent pas être engagés dans un cursus scolaire au moment de leur année de recherche.

Des rencontres et des tables rondes avec des créateurs, architectes, artistes belges ou étrangers sont programmées dans le courant de l'année, ainsi que des workshops et des conférences.

Au terme de l'année de bourse, une exposition est organisée afin de présenter au public les pistes explorées par les artistes et marquer l'aboutissement de cette expérience. Un catalogue largement illustré est édité à cette occasion.

Comment postuler afin d'être boursier ?

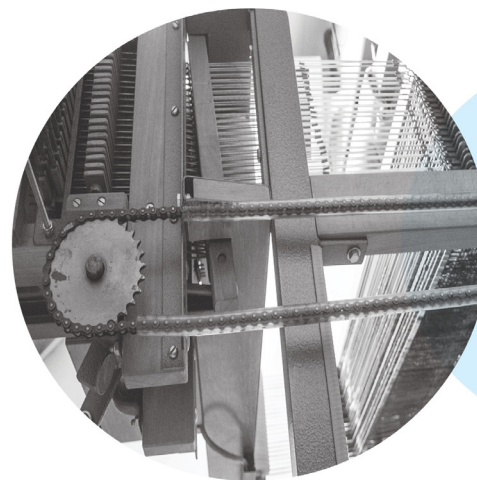
Une bourse mensuelle est accordée pour une période de 12 mois : de janvier à décembre 2018.

Les dossiers de candidature sont remis au TAMAT au format PDF et au format papier pour le :

31 août 2017

Le dossier de candidature contiendra :

- Un programme de recherche motivé dont l'intérêt est lié au textile, dans sa plus large interprétation.
- Une documentation sur les œuvres et / ou le travail réalisés.
- Un curriculum vitae qui précise les cycles d'études terminées ou en cours (TAMAT reste ouvert à l'examen de candidatures d'autodidactes).



// PORTES OUVERTES //
ATELIERS
RECHERCHE
TEXTILE